



BLUS DIRECT **AUTOMATISCHE BRANDBLUSSYSTEMEN**

Schakelapparatuur en schakel- en besturingskasten zijn de krachtcentrales voor industriële en commerciële organisaties. Vanwege het (hoge) stroomgebruik is er echter altijd een potentieel risico op brand.

Als er brand ontstaat in deze kasten door overbelaste circuits, onjuiste bedrading of verkeerd aangesloten apparatuur dan dreigt dit niet alleen de onderdelen in de kast te beschadigen, maar ook de productie stil te leggen. Ook bestaat het gevaar dat de brand zich uitbreidt, wat ernstige gevolgen kan hebben. Vanwege deze risico's zou een dergelijke kast altijd beschermd moeten worden door de hoogste kwaliteit brandbeveiligingsapparatuur.

BLUS DIRECT BASIC is de oplossing.

BLUS DIRECT BASIC autonome blussystemen worden geïnstalleerd in de afgesloten schakel- of besturingskast en bieden continue bescherming direct bij de bron van het brandgevaar. Dit beperkt de risico's en draagt zorg voor een ononderbroken productiviteit.

BLUS DIRECT BASIC gebruikt als blusmiddel Novac™ I230, het veiligste en meest milieuvriendelijke blusmiddel op de markt vandaag. Het is elektrisch niet-geleidend, zeer laag in toxiciteit en laat geen residu achter. Na een blussing zijn er dus geen schoonmaakwerkzaamheden nodig.



Compatible onderdelen



Manual Actuator



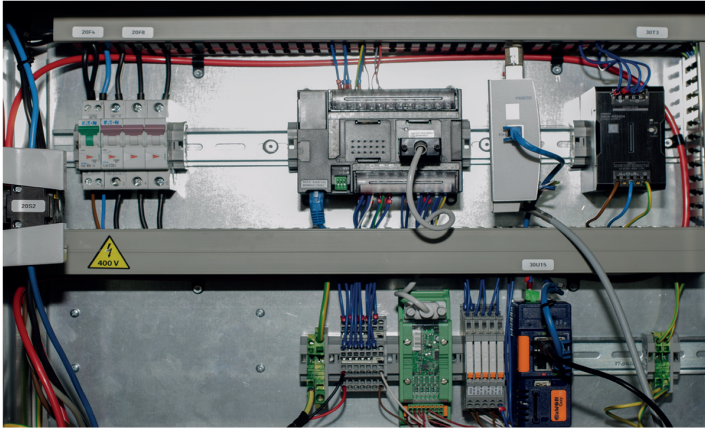
Pneumatic
Detection Tubing



Integrated
Manual Actuator



AUTONOME BLUSGASSYSTEMEN
AUTONOMOUS FIRE EXTINGUISHING SYSTEMS



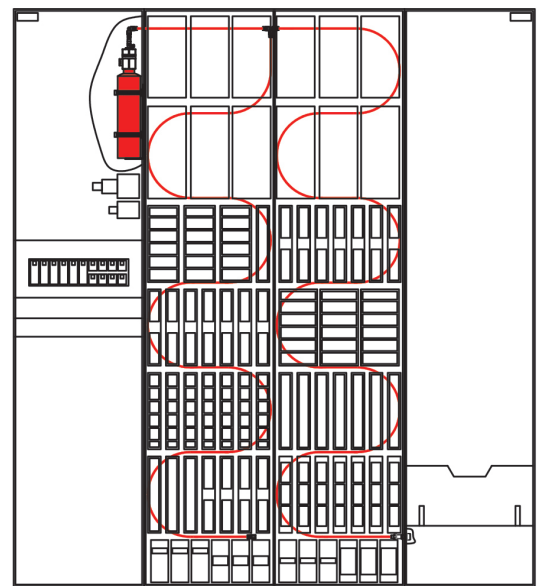
BLUS DIRECT AUTOMATISCHE BRANDBLUSSYSTEMEN

BLUS DIRECT biedt drie aangepaste opties voor brandbeveiliging van schakel- en besturingskasten.

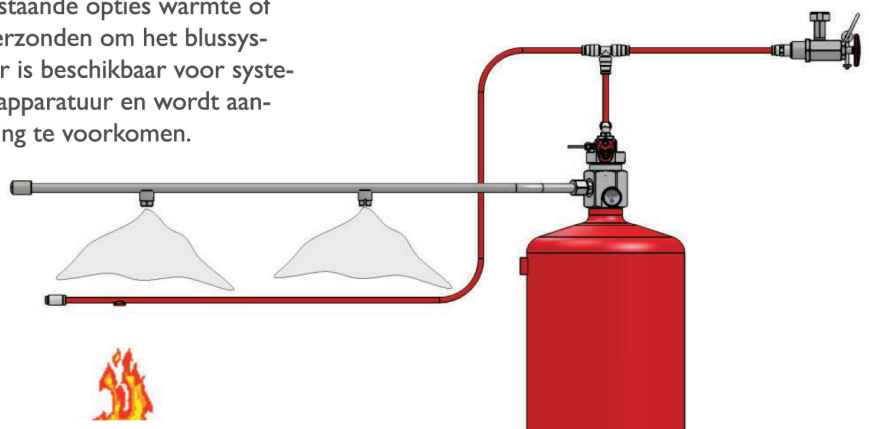
Het **BLUS DIRECT BASIC** systeem maakt gebruik van geavanceerde pneumatische detectie en blusslang. Dit is een multifunctionele slang die warmte detecteert, een opening creëert in de slang bij brand en vervolgens blust met Novec™ I230 door de ontstane opening.

Dit systeem staat onder een druk van 16,5 bar (240 psi). De geavanceerde pneumatische detectieslang heeft een smeltpunt van 120°C (248°F) of 180°C (356°F) waardoor een hogere en snellere verdamping en ontladings,- en blustijd mogelijk is in vergelijking met traditionele 13,5 bar (195 psi) systemen. De slangen worden door de (schakel)kast geleid voor een optimale detectie en zal openen bij de nominale temperatuur als er brand uitbreekt. Zodra dit gebeurt, wordt de Novec™ I230 vloeistof afgeblazen door de in de slang gevormde opening voor een snelle blussing.

BLUS DIRECT BASIC PLUS, verkrijgbaar in pneumatische en elektrische uitvoeringen maakt ook gebruik van de geavanceerde pneumatische detectieslangen. Bovendien maken de **BASIC PLUS** en de **BASIC MAX**-versies gebruik van een leidingnetwerk met nozzles. De elektrische opties bestaan uit lineaire warmtedraad, rookmelders en luchtbemonsteringsapparatuur (ASD). Wanneer één van de bovenstaande opties warmte of rook detecteert wordt een signaal verzonden om het blussysteem te activeren. Een drukschakelaar is beschikbaar voor systeembewaking of het uitschakelen van apparatuur en wordt aanbevolen om bijvoorbeeld herontsteking te voorkomen.



De pneumatische detectieslang (in rood weergegeven) biedt gerichte dekking op risicogebieden.



AUTONOME BLUSGASSYSTEMEN
AUTONOMOUS FIRE EXTINGUISHING SYSTEMS